



I Servizi Prima Infanzia sono accreditati e operano con un Sistema di Gestione della Qualità certificato secondo norma UNI EN ISO 9001



Per ulteriori informazioni è possibile rivolgersi, dal lunedì al venerdì, dalle 9.15 alle 12.15, alla Responsabile o alla Coordinatrice presso:
 Ufficio Servizi Prima Infanzia – Via Carlo Collodi 5
 telefono 0377/32583

e-mail: protocollo@pec.comune.codogno.lo.it

Sito Web: <http://www.comune.codogno.lo.it>



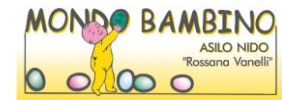
Comune di Codogno
Assessorato alle Politiche Sociali
Servizi Prima Infanzia

La predisposizione grafica, il testo e la stampa del presente depliant sono stati realizzati dall'équipe educativa Servizi Prima Infanzia e dal Collaboratore Professionale dei Servizi Sociali del Comune di Codogno

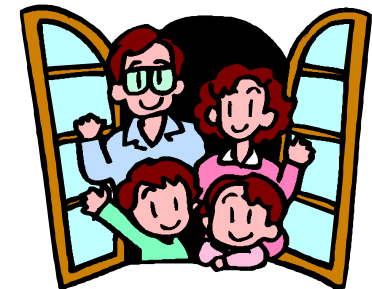


Comune di Codogno
Assessorato alle Politiche Sociali

ASILO NIDO MONDOBAMBINO



PROGETTO
SPAZIO GIOCO
GIOCA CON NOI



Via Carlo Collodi 5
Codogno (Lo)



UNI EN ISO9001:2015

COS'È?

E' un luogo di incontro e di socializzazione per bambini dai 3 mesi ai 3 anni accompagnati da genitori, nonni, zii, baby-sitter, creato per condividere l'esperienza di gioco con l'adulto.



COSA OFFRE?

Spazi pensati e creati per fare nuove amicizie attraverso la sperimentazione del gioco, delle attività di gruppo, della fantasia e della creatività (laboratori del colore, manipolazione, attività motoria, racconto, ascolto delle favole...) in un ambiente che favorisce occasioni di incontro e di dialogo.

QUANDO?

E' aperto di norma dal mese di settembre al mese di giugno, dalle 9.00 alle 12.00, per due giorni alla settimana.

Durante l'anno sono organizzate open day per consentire alle famiglie di visitare e di conoscere il servizio.

COME ISCRIVERSI?

E' possibile effettuare l'iscrizione recandosi presso l'Ufficio Servizi Prima Infanzia, aperto dal lunedì al venerdì, dalle 9.15 alle 12.15, in Via Carlo Collodi 5.

**Hanno priorità di iscrizione
i residenti nel Comune di Codogno**

QUOTA DI PARTECIPAZIONE

E' prevista una quota mensile di iscrizione in base ai giorni di frequenza.



L'EQUIPE

E' composta da una Responsabile che svolge funzione di consulente pedagogica per le famiglie e che elabora, con le educatrici, il progetto educativo.

Lo Staff è professionalmente preparato, con ottima e pluriennale esperienza ed in continuo aggiornamento.

